



<開室時間>

月～金曜日

10:00～12:00

13:00～16:00

(土)、(日)、(祝)は休館です。

問い合わせ
申し込みは
「からまつ保育園」まで
お気軽に
お電話ください。

急に大雨が降ったかと思うと、気温は一気に上がり、夏のような暑さが続いています。体調を崩さないように、体調管理に気を付けて過ごしましょう。雨の日も、子育て支援センターで楽しんでいただけるような企画をご用意してお待ちしています。

11日(火) ベビーマッサージ講座 (13:30～14:30)

0歳児親子対象のベビーマッサージ講師によるアロマを使ったのマッサージです。心地よい香りでリフレッシュしましょう。

20日(木) 出前保育 (11:00～11:30)

地域子ども家庭支援センター元八王子にて、親子遊びをおこないます。

21日(金) Mama's Cafe (15:00～16:00)

ほっと一息、お茶を飲みながらお話しましょう。
マイカップを持参ください。

24日(月) 身体測定「大きくなったかな？」(14:30～15:00)

からまつ保育園看護師が身長・体重の計測をします。
誕生月にはお誕生日カードをプレゼントします。
申し込みをしてください。

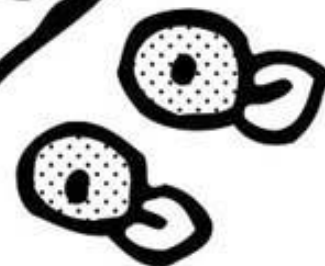
27日(木) 遊びにおいでよ「川口ひろば」(10:30～12:00)

やまゆり館にて、子育て相談や親子あそびをおこないます。

27日(木) 皮膚科検診(11:00～11:30頃)

園医の皮膚科の先生による皮膚科検診をおこないます。
7名まで。申し込みをしてください。

6月の予定



<受付時間>

月～金曜日 10:00～17:30

TEL 042-654-3377

FAX 042-654-3939

Eメール karamatu@din.or.jp

～からまつファミリー
サポートセンターへようこそ～

先月よりMama's Cafeが
オープンしました。マイカップで
ちょっと一息…。
コーヒー・紅茶など、好きな飲み物
を入れて楽しくお話ししましょう。
5/17(金)の第1回目はなんと、
特別に保育園のおやつをいただきました。
そんなラッキーなことがまたあるかも…!?
毎月発行のどりーむらっしゅを
ごらんいただき、ぜひお気軽にいらしてください。



～27日(木)皮膚科検診～



皮膚科の先生にお子様の身体を診ていただきましょう。
季節の変わり目は、お肌もカサカサ…。かゆくなる
お子様も多いようです。ぜひ、検診を受けて、
先生に「オムツかぶれ」や「水イボ」など
気になることを色々聞いてみてはいかがでしょうか。

申し込みお電話は

(042) 654-3377

からまつ保育園まで



子育てワンポイントアドバイス



歯磨き大好き

6月4日は虫歯予防デー。これは6月4日を「む・し」と読めることから
はじめたものです。小さいうちから歯磨きを楽しくおこない、習慣がつく
ようにしましょう!

ポイントは…

☆歯磨きタイムを楽しいものにする

食後、必ず歯を磨かせようと神経質になると、
嫌がるお子様には逆効果です。
一日の内、「夜だけでもしっかり磨く」「今日はここの歯を
重点的に磨く」などと決めてもいいでしょう。

☆やさしく小刻みにうごかす

歯に垂直に、1本1本磨くように小刻みに動かしましょう。



上手に
できたね



直角にあてる

水分補給について

たくさん遊んで、たくさん汗をかく夏がもうすぐやってきます。

からまつ保育園では、
各自水筒をご家庭から用意してもらい、
15分に1回のペースで水分補給をしています。

麦茶には汗として体の外に排出されてしまう水分や
ミネラルを補う作用がありますので、「喉が渴いたな…」と
思う前にこまめな水分補給を心がけましょう。

